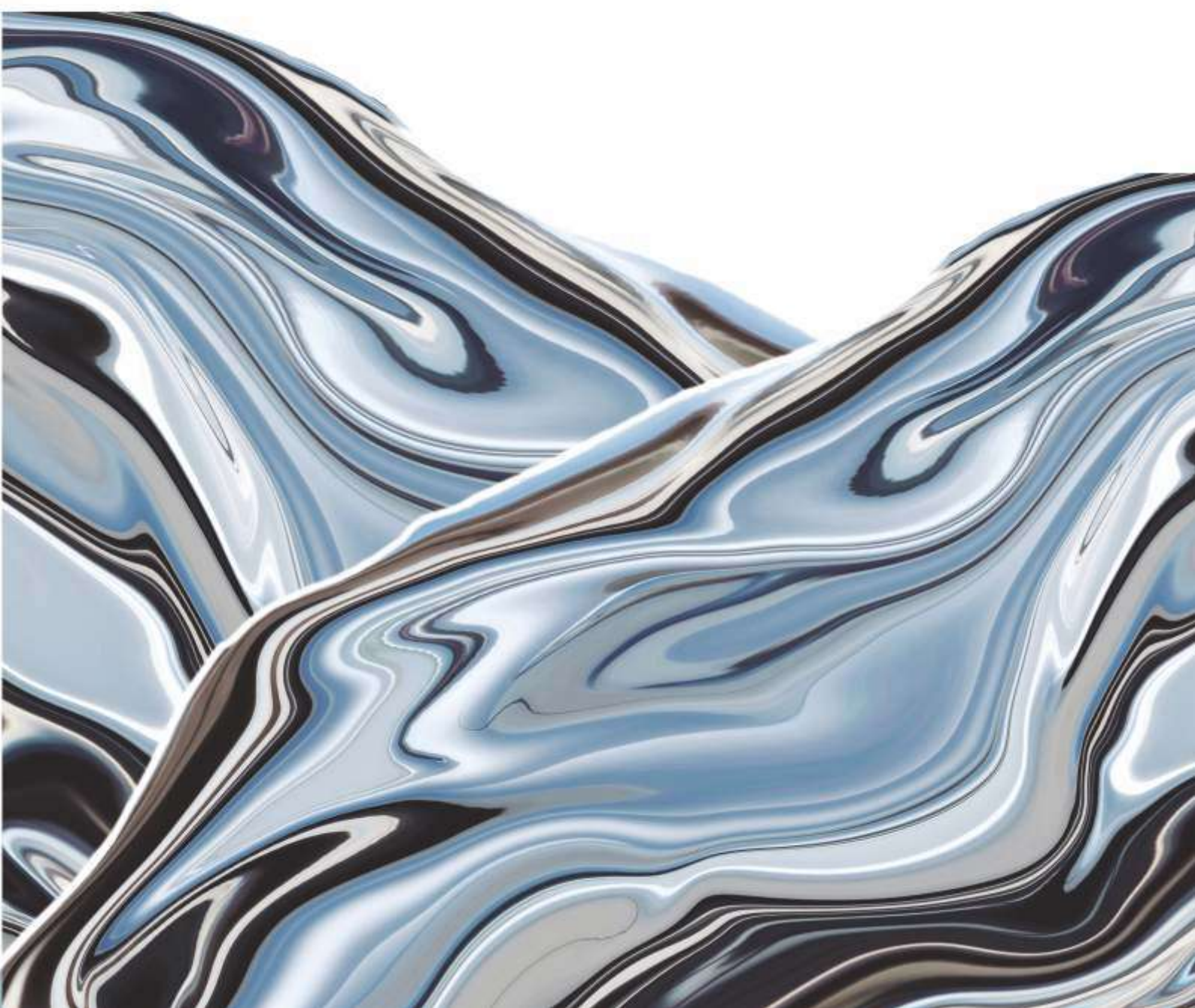


**termolac<sup>®</sup>**



# Pure Metal Collection

*Feel the Power of the Pure Metal*





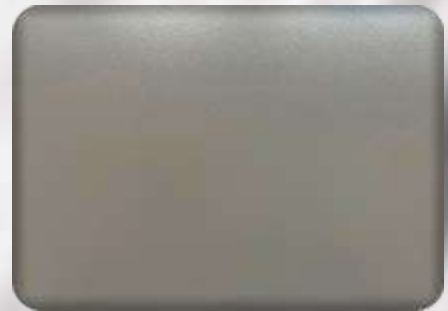
**Powerful  
Timeless  
Coatings**



R096



Ral 9006 gloss



Ral 9007 matt



Ral 9007 gloss



DB703 matt

termolac®

qualicoil®



White Pearl



Anodic Natura



Anodic Champagne

# Feel the Design. Find the Difference.



February 5



Ral 9006 FT



February 8



Ral 9007 FT



DB703 FT



# termolac®

## Pure Metal

### CARACTÉRISTIQUES

En continu pour des formats jusqu' à 4 mm

Aluminium solide sans unions, ni adhésifs, ni plastiques intermédiaires

Garantie totale pour le pliage et le formage sans fissures au niveau du laquage

Conçu pour des façades de grande hauteur et avec de grandes modulations

Peut être installé avec des fixations cachées

**termolac®** est 100% recyclable

ALUCOIL est membre de la Eccca et certifié en ISO **14001:2015** et ISO 9001:2015

Classement au feu **A2-s1,d0** (EN-13501-1)

### FEATURES

In continuous up to 4 mm

Solid aluminium without joins, nor adhesives, nor intermediate plastics

Total guarantee for bending and folding without cracks in the coating

This makes it ideal for high buildings and with big modulations

It can be installed with invisible hanging solutions

**termolac®** is 100% recyclable

ALUCOIL is member of the Eccca and is certified in ISO **14001:2015**  
and ISO 9001:2015

Fire class **A2-s1, d0** (EN-13501-1)

### APPLICATIONS APPLICATIONS

**termolac®** Pure Metal

Peut être Can be...



Profilé Corrugated



Plié Folding



Pressé Pressing



Perforé Perforated



Scié Sawed



Courbé Bending



Découpé Cut

Classement au feu **A2**

**Fire Class A2**





**termolac**<sup>®</sup>

Pure Metal

[www.alucoilcoating.com](http://www.alucoilcoating.com)