

termolac[®]

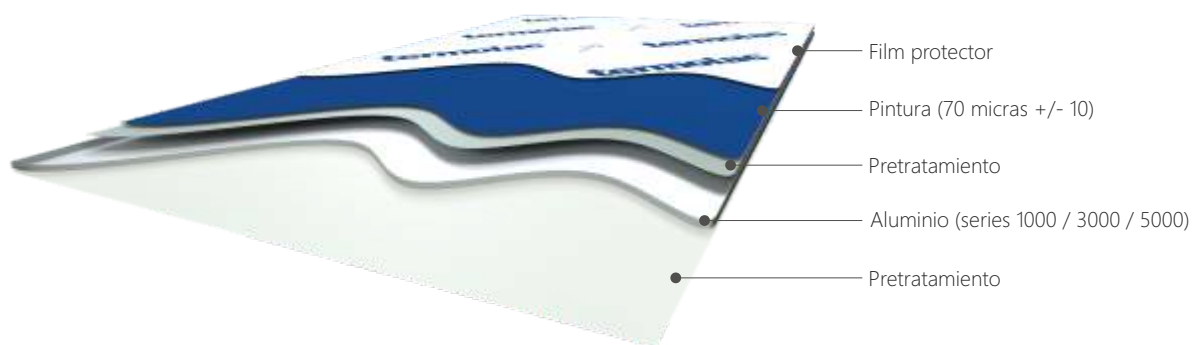
Lacado en polvo de alta calidad
diseñada para productos laminados



Alucoil[®]
Coating

termolac®

Lacado en polvo tipo poliéster de alta calidad



ER-0726/2011

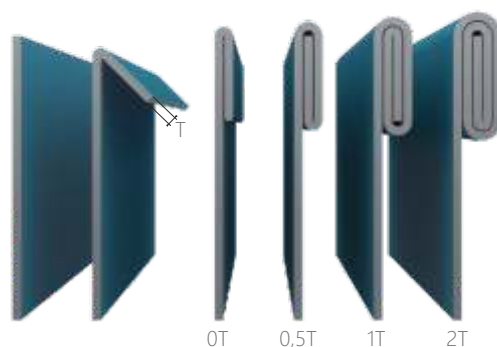


GA-2011/0356



Clasificación al fuego **A2-s1, d0** según la norma **EN 13501-1**

Lacado de chapas y bobinas de aluminio con **pintura en polvo de alta calidad** que combina propiedades de alta durabilidad y excelentes características mecánicas que permiten realizar conformados y plegados hasta 0T con garantía.

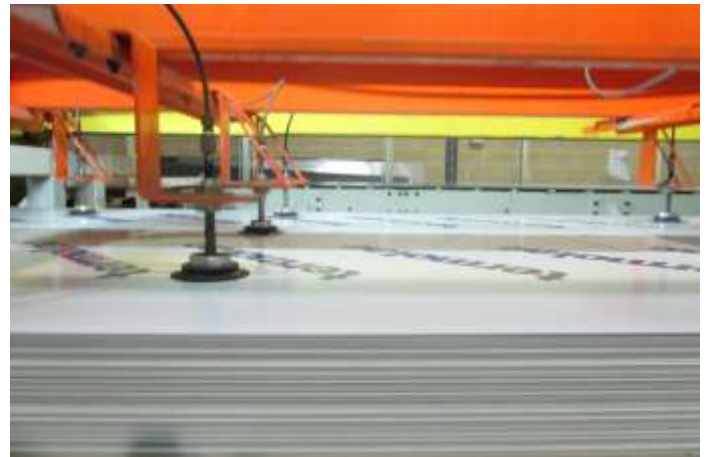


CARACTERÍSTICAS

Superficies	Aluminio series 1000 / 3000 / 5000 Acero galvanizado MBO
Cantidades mínimas	Chapas: 1000 kg Bobinas: 3000 kg
Espesores mínimo - máximo	Chapas de aluminio: 0,7 mm - 4 mm Bobinas de aluminio: 0,4 mm - 1,5 mm Chapas de acero galvanizado: 0,3 mm - 2 mm Bobinas de acero galvanizado: 0,2 mm - 0,8 mm
Longitudes	≤6000 mm
Anchos mínimos-máximos	800 mm - 1600 mm
Film plástico	35μ transparente - 80μ Blanco/Negro - Laser
Cartas de colores	RAL NCS PANTONE
Acabados	Brillo Mate Metalizados Texturizados

termolac®

High Quality Powder Coating

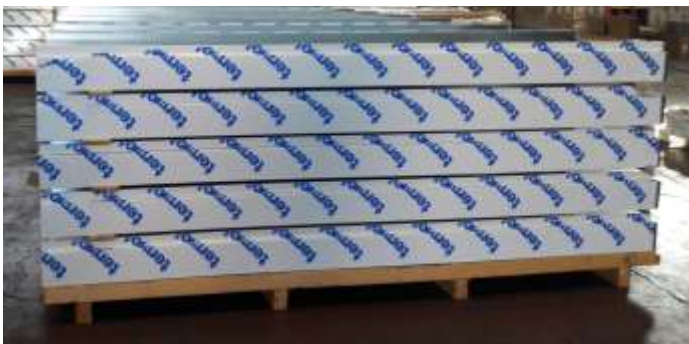


Línea de lacado en continuo de chapa



Línea de lacado de bobinas

Línea de lacado en discontinuo de formatos



¡Garantía para plegar!




Test lacado **termolac®**



Amplia gama de colores
Cualquier color RAL



0T Plegado a 180°
con el radio interior 0



Alta resistencia
rayos UV



Alta resistencia al
fuego, clasificación A2-s1-d0



Fácilmente
conformable



Montaje rápido
y sencillo



Totalmente
reciclable

VENTAJAS:

- Pintura en polvo de igual acabado que la perfilaría.
- Perfecta planicidad del material.
- Formatos sin agujeros ni marcas de cuelgue.
- Protección con film plástico PVC.
- Excelente comportamiento a la intemperie y contra la corrosión.
- Excelente durabilidad.
- Fácilmente conformable.
- Ilimitada gama de colores: Texturados, metálicos, contratipos...
- Posibilidad carta RAL, NCS y otras gamas.
- Servicio personalizado.
- Certificaciones AENOR ISO 9001:2015 y 14001:2015.
- Garantías de hasta 10 años.
- Fabricación sin uso de disolventes.
- Pinturas ecológicas sin emisión de gases tóxicos y de impacto ambiental muy bajo.
- Miembro de la ECCA (European Coil Coating Association).



Material 100% reciclable
Respetuoso con el medio ambiente

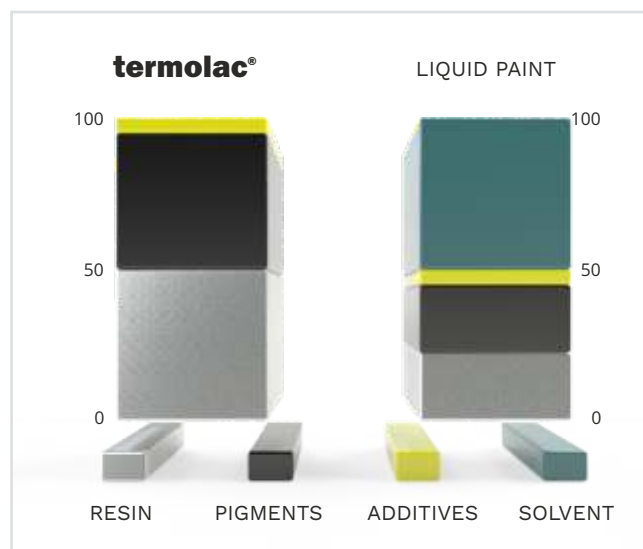


FACHADAS ARQUITECTÓNICAS

- Hasta 4 mm de espesor en continuo.
- **A2-s1, d0** fire class EN 13501-1.
- Ideal para grandes modulaciones y edificios de gran altura.
- Posibilidad de instalarlo mediante fijaciones ocultas (bandejas).
- Aluminio sólido sin uniones con adhesivo.
- Acabados metálicos: PURE METAL COLLECTION.

REMATES DE CUALQUIER SOLUCIÓN ARQUITECTÓNICA

- Garantías de plegado para todo tipo de remates: (vierteaguas dinteles, jambas, marcos perimetrales, recercados...)
- Igual acabado que los perfiles lacados.
- Film plástico PVC con marca impresa. (protección del material en la mecanización y puesta en obra).
- Aprovechamiento total de la chapa. (Sin agujeros ni marcas de cuelgue).
- Hasta 6 metros de longitud.



DATOS TÉCNICOS

Tipo de pintura	Poliéster de alta gama apto para exteriores
Espesor de capa (ISO 2360 / ECCA T1)	Media de 70µ
Adherencia (ISO 2409 / ECCA T6)	GT0
Dureza Buccholz (ISO 2815 / ECCA T12)	90
Embutición (ISO 1520)	6 mm - 12 mm ^(*)
Plegado "Radio de curvatura" (ECCA T7)	Radio de curvatura=0T ^(*)
Impacto "sin rotura" (ECCA T5)	10 Nm
Resistencia a la corrosión (ISO 9277) Acetic salt spray test	1000 horas sin corrosión ^(**)
Certificado de calidad	Qualicoil® (con cada pedido)
Garantía	Hasta 10 años (dependiendo aleación, color y localización de la obra)

*Según aleación/temple/espesor del metal y color elegido. Se recomienda homologar previamente el aluminio en nuestras instalaciones para poder garantizar el buen comportamiento contra la corrosión.

**Según aleación / laminación del metal.

SECTORES DE APLICACIÓN:

- Arquitectura y decoración
 - Imagen corporativa.
- Equipos de refrigeración industrial y comercial.
 - Tabiques verticales en interiores de barcos.
 - Chimeneas.
 - Fingers de aviones y barcos.
 - Puentes.
 - Interiores de autobuses y trenes.
 - Carenado de maquinaria.
 - Revestimientos de túneles.



Arquitectura **termolac**® en bandejas



Arquitectura **termolac**® en Chapa perfilada



Decoración



Imagen corporativa & Señalización



Fingers de aviones y barcos



Puentes



Forrado de tuneles



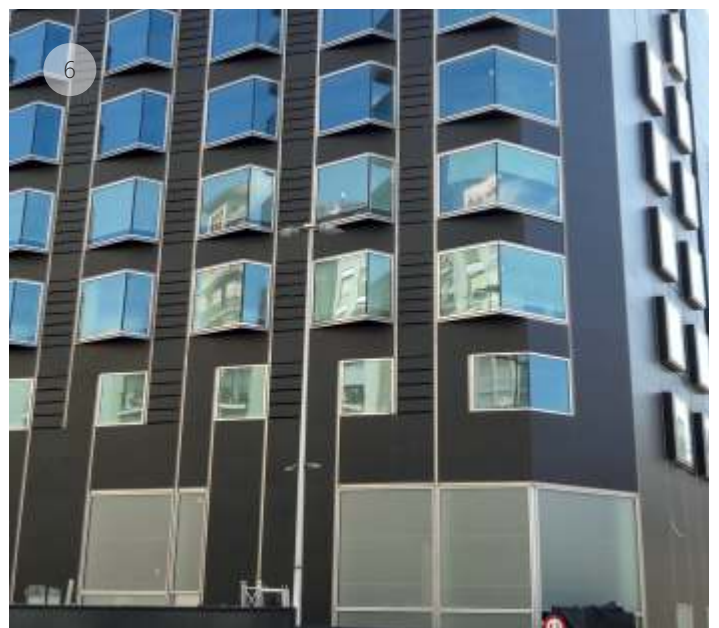
Interiores de autobuses y trenes



Interiores de barcos



Carenado de maquinaria



1. Mercado de la Florida (Hospitalet - Spain) - 2. Torre Agbar (Barcelona - Spain) - 3. Offices building (Germany) - 4. Housing building Baluarte (Madrid - Spain) - 5. Housing building (Bilbao- Spain) - 6. Cambo Hotel (Barcelona - Spain).



1. Ariston Headquarters (Italy) - 2. Viore Rueda winery (Spain) - 3. Campus RDI Michelin (France) - 4. Escuela infantil (Spain) - 5. Philharmonic of Paris (France) - 6. Suagudos Eibar Hospital (Spain)



termolac®

Lacado en polvo de alta calidad
diseñada para productos laminados



Alucoil®
Coating

Polígono Industrial de Bayas. C/ Ircio. Parcelas R75-77
09200 Miranda de Ebro, Burgos. SPAIN
Tel.: +34 947 333 380 - info@alucoilcoating.com
www.alucoilcoating.com

Alucoil Coating S.L.U. reserves the right to change or remove information contained in this brochure without prior notice.
Please visit us at **www.alucoilcoating.com** to check the latest version.